

# Korta fakta om Habo kommun



**2020**

# POLITIK

## ALLMÄNNA VAL

Mandatfördelning i kommunfullmäktige 2019-2022

Socialdemokraterna	9
Moderaterna	8
Kristdemokraterna	5
Sverigedemokraterna	4
Liberalerna	3
Centerpartiet	3
Vänsterpartiet	1
Habodemokraterna	1
Miljöpartiet	1
Summa	35

## KOMMUNFULLMÄKTIGES PRESIDDIUM

Ordförande Lisbeth Bärenholdt (M)

1:e v ordf Kent Bjärkhed (S)

2:e v ordf Jan Lenhammar (KD)

## KOMMUNSTYRELSENS PRESIDDIUM

Ordförande Susanne Wahlström (M)

1:e v ordf Gunnar Pettersson (S)

2:e v ordf Hans Jarstig (KD)



# FOLKMÄNGD/ARBETSKRAFT/BOSTÄDER

## FOLKMÄNGD

Befolkningsuppgifter per den 1 jan resp år, hela kommunen:

1995	2000	2005	2010	2015	2020
9 541	9 587	9 758	10 666	11 110	12 440

Inv. i tätorterna 19-06-30:

Habo	8 494
Furusjö	339
Brandstorp	119
Baskarp	76
Fagerhult	266

Inv. på landsbygden 19-06-30:

Habo	1 567
Gustav Adolf	796
Brandstorp	531



## PENDLANDE ARBETSKRAFT

Personer som har bostad och arbetsplats i skilda kommuner (2017)

Källa Regionförbundet Jönköpings län

Utpendling	3 664
Inpendling	1 624

## BOSTÄDER

Befintligt antal lägenheter 2020-02-28:

Flerfamiljshus	968 st
Småhus	4 270 st
Totalt:	5 399 st

## PLANERAD UTBYGGNAD (antal lägenheter)

	2020	2021
Flerfamiljshus	20	33
Småhus	99	96
Totalt:	119	129

# FRITID/VATTEN/AVLOPP/AVFALL

## BIBLIOTEKSVERKSAMHET

Huvudbibliotek i Habo tätort med meröppet mellan kl 7-22.

## IDROTTS- OCH FRITIDSVERKSAMHET

Habo sporthall: Idrottshallar, styrketräning

Slätten: Fotbollsplaner, friidrott, tennishall, beach- volleyplaner,

skateramper, hundbanor, skjutbanor, isbana

Gränsenstugan: Motionsspår, elljusspår, utegym

Fagerhult: Motionsspår, elljusspår

Hökensås: Sportfiskeområde

Småbåtshamnar: Domsand, Baskarp och Brandstorp

Fritidsgård: Gunnarsbo i Habo tätort

## VATTEN OCH AVLOPP (inkl moms):

Förbrukningsavgift 30:33 kr/m<sup>3</sup>

Tomtyteavgift 91:40 kr/100 m<sup>2</sup>/år

Fast avgift per vattenmätare, småhus (20 mm).....1 631,25 kr/år



## ENSKILDA BRUNNAR OCH SOPHÄMTNING:

June avfall & miljö AB sköter tömning av enskilda brunnar, sophämtning samt återvinningscentraler. Mer information hittar du på [www.juneavfall.se](http://www.juneavfall.se)

# UTBILDNING/ÄLDREOMSORG

## SKOLA / FÖRSKOLEVERKSAMHET

Årskurs Antal elever (uppgifterna avser hösten 2019)

F	206	Antal elever i Kulturskolan: 740 med 1167 aktiviteter per vecka
1	205	Antal elever i gymnasieskola: 494
2	194	Kommunal vuxenutbildning: 49
3	208	Särskild utbildning för vuxna: 0
4	174	Utbildning i svenska för invandrare: 52
5	173	
6	171	
7	185	
8	163	
9	161	

**1 840**

+ 157 i annan kommun

Terminstider 2020:

Vt 8 jan – 12 juni

Ht 18 aug – 22 dec

## Antal barn i förskoleverksamhet

I förskola: (1-5 år) 701

I fristående förskola/  
pedagogisk omsorg: 275

I fritidshem: (6-12 år) 831

## ÄLDREOMSORG

Antal brukare med  
särskilt boende ca 60

Antal personer med  
hemtjänst: ca 150  
(ej särskilt boende)



# KOMMUNENS BUDGET 2020

(Netto mnkr)

Skola och förskola	443	54 %
Vård och omsorg	194	24 %
Teknisk förvaltning	31	4 %
Kommunledning, Kf, Ks, överförmyndare, revision	41	5 %
	"	"
Räddningstjänst	7	1 %
Miljö	5	1 %
Fritid och kultur	20	2 %
Investeringar	78	9 %
<b>TOTALT</b>	<b>819</b>	<b>100 %</b>

## SKATTETABELL - utdebitering i kr

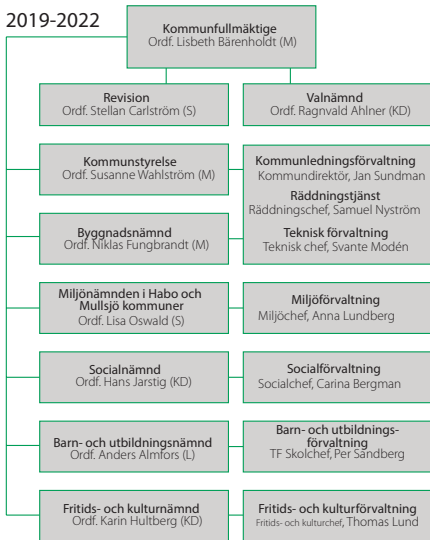
Kommunen	22:17
Landstinget	11:76
	<b>33:93</b>

(Kyrkoavgift tillkommer för medlemmar i Svenska Kyrkan med 1:13 kr.  
Begravningsavgift tillkommer med 25 öre för de som inte är medlemmar)



# KOMMUNORGANISATION

2019-2022





Habo kommun är en attraktiv kommun där antalet invånare hela tiden ökar. Kommunen ligger vackert placerad med sjön Vättern som närmsta granne. Kommunens natursköna läge ger invånarna möjlighet till ett härligt friluftsliv.

Här finns ett mångsidigt näringsliv som har bidragit till att arbetslösheten är en av Sveriges absolut lägsta. Läget mitt i södra Sverige gör också att det är nära till storstadsregionerna.

Föreningslivet är rikt och det finns goda möjligheter för människorna i Habo att kunna träffas, känna trivsel och ha ett gott liv.

**Habo – den hållbara kommunen för hela livet!**



**HABO KOMMUN**

Box 212, 566 24 Habo

036 - 442 80 00 - [info@habokommun.se](mailto:info@habokommun.se) - [www.habokommun.se](http://www.habokommun.se)

Bankgiro: 5251-4221 - Organisationsnr: 212000-1611