

ALLMÄNNA VAL

Mandatfördelning i kommunfullmäktige 2007-2010

Socialdemokraterna	12
Moderata samlingspartiet	12
Kristdemokraterna	6
Folkpartiet	3
Centern	2
Summa	35

KOMMUNFULLMÄKTIGES PRESIDUM

Ordförande	Lars Elwing (M)
1:e v ordf	Evan Fridén (S)
2:e v ordf	Ragnwald Ahlnér (KD)

KOMMUNSTYRELSENS PRESIDUM

Ordförande	Thomas Werthén (M)
1:e v ordf	Jarl Karlsson (S)
2:e v ordf	Åke Lundgren (KD)

I kommunstyrelsens arbetsutskott ingår dessutom Jerker Johansson (FP) och Lars Gross (C)

FOLKMÄNGD

Befolkningsuppgifter per den 1 jan resp år, hela kommunen:

1990	1995	2000	2005	2008	2009	2010
9.240	9.541	9.587	9.758	10.375	10.526	10.666

Inv. i tätorterna 090630:		Inv. på landsbygden: 090630:	
Habo	7.058	Habo	1.525
Furusjö	349	Gustav Adolf	711
Brandstorp	108	Brandstorp	484
Baskarp	83		
Fagerhult	258		

Antal **hushåll** i kommunen: 4.252



PENDLANDE ARBETSKRAFT

Personer som har bostad och arbetsplats i skilda kommuner

år 2008: Källa SCB AMPAK

Utpendling	3.129
Inpendling	1.439

ARBETSMARKNAD

Antal sysselsatta (halvtid eller mer) Källa SCB AMPAK

Jord- och skogsbruk	147	3%
Industri	1.357	27%
Byggnadsverksamhet	303	6%
Offentlig förvaltning	1.578	31%
Annan service	<u>1.679</u>	<u>33%</u>
Summa:	5.064	100%

BOSTÄDER befintligt antal lägenheter 2009-12-31:

Flerfamiljshus	948 st
Småhus	3.144 st
Totalt:	4.092 st

PLANERAD UTBYGGNAD (antal lägenheter)

	2010	2011
Flerfamiljshus	24	12
Småhus	20	20
Totalt:	44	32

**BIBLIOTEKSVERKSAMHET**

Huvudbibliotek i Habo tätort. Filial i Fagerhult

**IDROTTS- OCH FRITIDSVERKSAMHET**

Habo sporthall: Idrottshallar, styrketräning
Slätten: Fotbollsplaner, bandyplan, friidrott
Gränsenstugan: Motionsspår, elljusspår
Fagerhult: Motionsspår, elljusspår
Hökensås: Sportfiskeområde
Småbåtshamnar: Domsand, Baskarp och Brandstorp
Fritidsgård: Gunnarsbo i Habo tätort

**VATTEN och AVLOPP** (exkl moms):

Förbrukningsavgift..... 17:50 kr/m³
Tomtyteavgift 53 kr/100 m³/år
Fast avgift per vattenmätare, småhus940 kr/år

ENSKILDA BRUNNAR, trekammarbrunnar o slutna tankar:

Tömningsavgift, exkl moms (ex. 0-3m³)676 kr/tillf

SOPHÄMTNING:

Tömningsavgift exkl moms..... 361:40 kr/år
Grundavgift per år (140 liters kärl)1.186 kr/år

SKOLA / BARNOMSORG

Årskurs Antal elever (uppgifterna avser 15 sept 2009)

0	157	<u>Antal elever i Kulturskolan</u>
1	159	565
2	118	
3	124	<u>i gymnasieskola:</u>
4	130	500
5	138	
6	132	<u>i Komvux</u>
7	135	ca 110
8	134	
9	<u>130</u>	<u>Terminstider:</u>
	1.357	Vt 8 jan – 11 juni
+ 61 i annan kommun		Ht 23 aug – 22 dec

Antal barn i barnomsorg

I förskola (1-5 år)..... 540+ 180 hos annan samordnare

I familjedaghem (1-5 år)..... 43

I fritidshem (6-12 år)..... 490



ÄLDREOMSORG

Antal äldreboende 90

 därav demensboende..... 21

Korttidsplatser..... 14

Antal personer med hemtjänst 114

(ej särskilt boende)

KOMMUNENS BUDGET FÖR ÅR 2010

(Netto Tkr)

Skola och barnomsorg	226.926	46 %
Vård och omsorg	100.649	20 %
Teknisk förvaltning	29.705	6 %
Kommunledning, pensioner	27.750	6 %
Kf, Ks, öfn, revision, bn	6.870	1 %
Räddningstjänst	4.348	1 %
Miljö	3.312	1 %
Fritid och kultur	10.414	2 %
Investeringar	82.060	17 %
TOTALT	492.034	100 %



SKATTETABELL - utdebitering i kr

Kommunen	21:66
Landstinget	<u>10:67</u>
	32:33

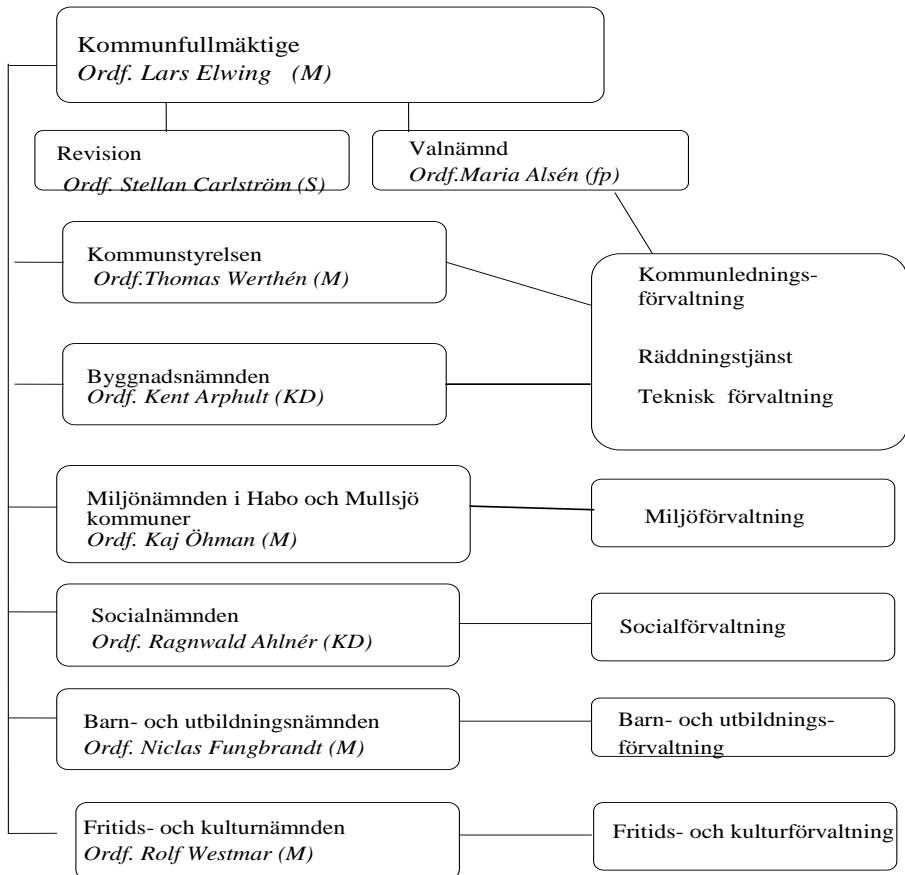
(Kyrkoavgift tillkommer för medlemmar i Sv Kyrkan med 1:36 kr varav begravningsavgift 18 öre oavsett medlemskap)



SKATTEUNDERLAG (kr)

Eget uppräknat skatteunderlag	1.732.761.500
Garanterat skatteunderlag	2.132.250.400

Habo kommunorganisation 2007-2010



ALLMÄNT

Habo är en ung kommun som sedan 1970-talet fördubblat invånarantalet. Kommunen består av tre församlingar - Habo, Gustav Adolf och Brandstorp.

Kommunen har ett naturskönt läge, ett mångsidigt näringsliv, en barnvänlig miljö och närhet till strövområden.

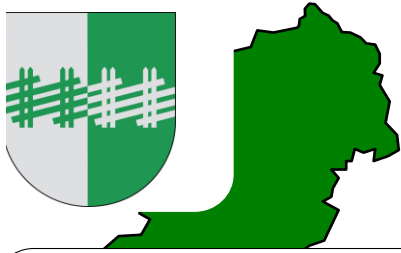
Villaboende dominerar. Valfrihet i boendet är ett viktigt mål i planeringen. Man ska ha möjlighet att bo såväl i villa, radhus, flerbostadshus som i hyresrätt och bostadsrätt.

I Habo ska människorna känna trivsel, kunna träffas och verka - kort sagt ha en fin gemenskap.



Kommunens adress: HABO KOMMUN
Box 212
566 24 HABO

Telefon: 036-442 80 00 växel
Telefax: 036-442 81 60
E-post: info@habokommun.se
Hemsida: www.habokommun.se
Bankgiro: 5251-4221
Organisationsnr. 212000-1611



**KORTA FAKTA
OM
HABO KOMMUN
2010**

