



HABO KOMMUN

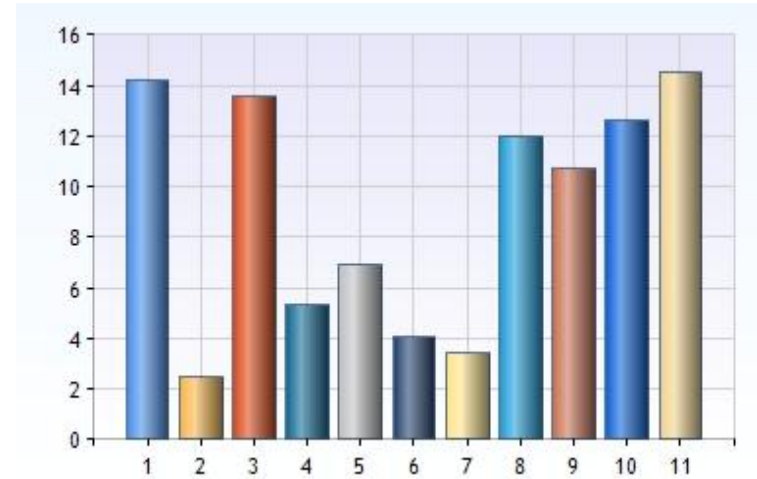
Föräldraenkät förskolan Habo kommun 2011





Vilken förskola går ditt barn på?

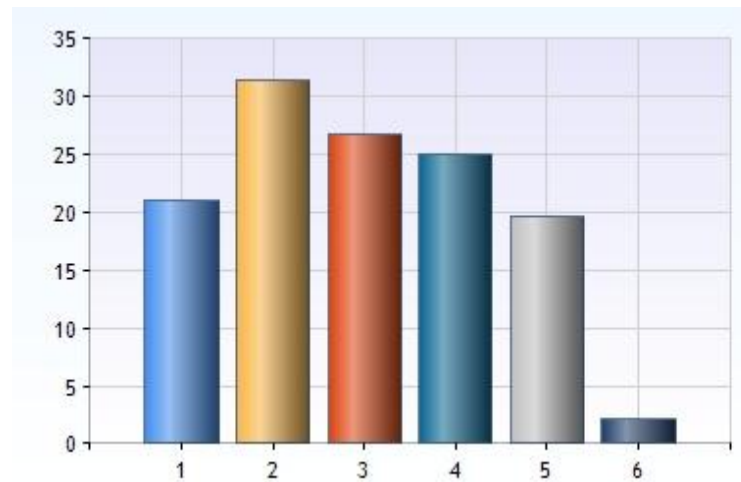
1. Bagaregatans förskola	45(14%)
2. Brandstorps förskola	8(3%)
3. Bränninge förskola	43(14%)
4. Bäckgatans förskola	17(5%)
5. Fagerhults förskola	22(7%)
6. Furusjö förskola	13(4%)
7. Kyrkbyns förskola	11(3%)
8. Kärrs förskola	38(12%)
9. Laggets förskola	34(11%)
10. Slättens förskola	40(13%)
11. Solhöjdens förskola	46(15%)





Mitt/mina barn har födelseåret..

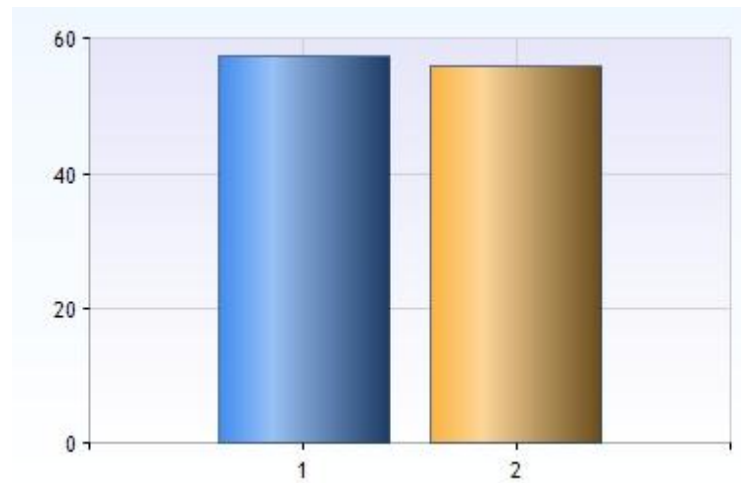
1.2005	66(21%)
2.2006	99(31%)
3.2007	84(27%)
4.2008	79(25%)
5.2009	62(20%)
6.2010	7(2%)

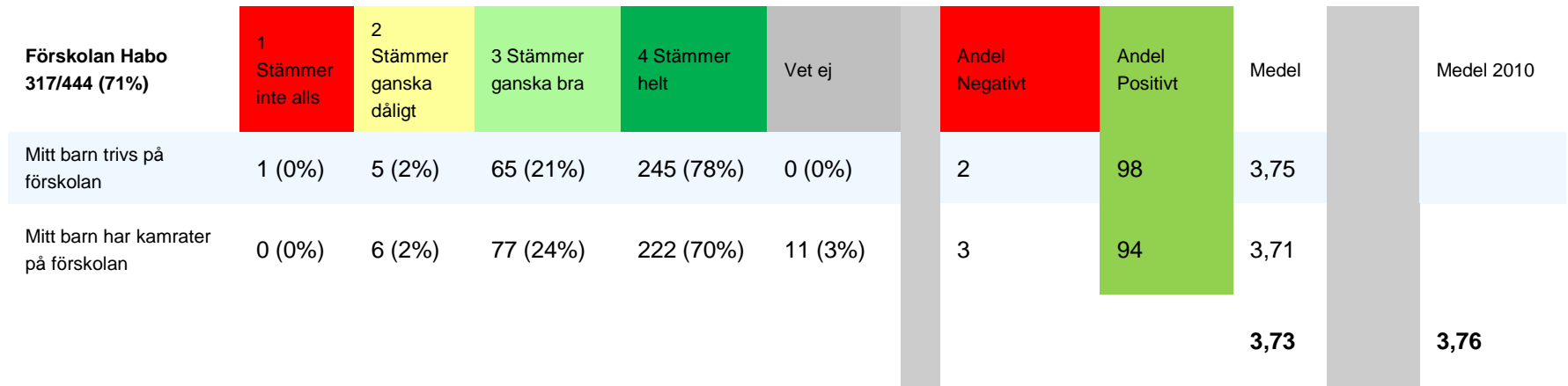




Mitt/mina barn är en..

1.Flicka	181(57%)
2.Pojke	177(56%)







Förskolan Habo 317/444 (71%)	1 Stämmer inte alls	2 Stämmer ganska dåligt	3 Stämmer ganska bra	4 Stämmer helt	Vet ej	Andel Negativt	Andel Positivt	Medel	Medel 2010
Jag känner mig trygg när jag lämnar mitt barn på förskolan	2 (1%)	11 (4%)	68 (22%)	232 (74%)	1 (0%)	4	96	3,69	
Jag känner ett stort förtroende för personalen på mitt barns förskola	3 (1%)	14 (4%)	90 (29%)	206 (66%)	1 (0%)	5	95	3,59	
Mitt barn känner inte rädsla för andra barn på förskolan	7 (2%)	10 (3%)	87 (28%)	196 (62%)	14 (4%)	4	90	3,57	
Mitt barn har förtroende för de vuxna på sin förskola	2 (1%)	5 (2%)	65 (21%)	235 (75%)	7 (2%)	3	95	3,74	
								3,65	3,71



Förskolan Habo 317/444 (71%)	1 Stämmer inte alls	2 Stämmer ganska dåligt	3 Stämmer ganska bra	4 Stämmer helt	Vet ej	Andel Negativt	Andel Positivt	Medel	Medel 2010
Jag upplever att mitt barns språk utvecklas på förskolan	1 (0%)	13 (4%)	103 (33%)	189 (60%)	10 (3%)	5	93	3,57	
Jag upplever att personalen på förskolan bemöter mitt barn på ett professionellt sätt	1 (0%)	12 (4%)	96 (30%)	205 (65%)	2 (1%)	4	95	3,61	
Jag upplever att personalen bemöter mig på ett professionellt sätt	2 (1%)	13 (4%)	108 (34%)	192 (61%)	1 (0%)	5	95	3,56	
Förskolan arbetar på ett bra sätt för att locka mitt barn till rörelse och fysisk aktivitet	2 (1%)	10 (3%)	66 (21%)	221 (70%)	17 (5%)	4	91	3,69	
Jag upplever att mitt barn får ta ansvar utefter ålder och förmåga	2 (1%)	7 (2%)	80 (25%)	197 (62%)	30 (9%)	3	87	3,65	
Jag upplever att förskolans verksamhet inomhus är tillräckligt stimulerande	1 (0%)	14 (4%)	113 (36%)	178 (56%)	10 (3%)	4	92	3,53	
Jag upplever att förskolans verksamhet utomhus är tillräckligt stimulerande	1 (0%)	20 (6%)	101 (32%)	184 (58%)	10 (3%)	6	90	3,53	
Jag upplever att det finns en bra balans mellan aktiviteter och vila/avkoppling på förskolan	1 (0%)	7 (2%)	88 (28%)	200 (63%)	20 (6%)	2	91	3,65	
Personalen är bra på att synliggöra hur den dagliga verksamheten har kopplingar till förskolans läroplan	10 (3%)	37 (12%)	102 (32%)	132 (42%)	35 (11%)	15	74	3,27	3,15
								3,56	3,51



Förskolan Habo 317/444 (71%)	1 Stämmer inte alls	2 Stämmer ganska dåligt	3 Stämmer ganska bra	4 Stämmer helt	Vet ej	Andel Negativt	Andel Positivt	Medel	Medel 2010
Jag får tillräcklig information om mitt barns utveckling	6 (2%)	36 (11%)	145 (46%)	123 (39%)	5 (2%)	13	85	3,24	3,23
Utvecklingssamtalen ger en bra information och är ett stöd för mitt barns utveckling	8 (3%)	12 (4%)	99 (31%)	172 (55%)	24 (8%)	7	86	3,49	
Jag får den övriga information från förskolan som jag behöver	1 (0%)	24 (8%)	122 (39%)	165 (52%)	3 (1%)	8	91	3,45	
Jag har det inflytande på verksamheten som jag anser att jag behöver	4 (1%)	24 (8%)	104 (33%)	154 (49%)	29 (9%)	9	82	3,43	
Jag tycker att föräldramötena innehåller frågor som är intressanta för mig som förälder	4 (1%)	14 (4%)	130 (41%)	131 (42%)	36 (11%)	5	83	3,39	
								3.4	3,3



Förskolan Habo 317/444 (71%)	1 Stämmer inte alls	2 Stämmer ganska dåligt	3 Stämmer ganska bra	4 Stämmer helt	Vet ej	Andel Negativt	Andel Positivt	Medel	Medel 2010
Jag upplever att förskolan lägger vikt vid sund och nyttig kost	6 (2%)	39 (12%)	116 (37%)	125 (40%)	29 (9%)	14	77	3,26	
Förskolan bidrar till att ge barnen goda kostvanor	6 (2%)	29 (9%)	129 (41%)	129 (41%)	22 (7%)	11	82	3,3	
								3.28	3,3

MILJÖ

Förskolan Habo 317/444 (71%)	1 Stämmer inte alls	2 Stämmer ganska dåligt	3 Stämmer ganska bra	4 Stämmer helt	Vet ej	Andel Negativt	Andel Positivt	Medel	Medel 2010
Förskolans inre fysiska miljö är av god kvalitet	7 (2%)	25 (8%)	125 (40%)	155 (49%)	3 (1%)	10	89	3,37	
Förskolans yttre fysiska miljö är av god kvalitet	5 (2%)	26 (8%)	134 (43%)	148 (47%)	2 (1%)	10	90	3,36	
								3.36	3,38



Förskolan Habo 317/444 (71%)	1 Stämmer inte alls	2 Stämmer ganska dåligt	3 Stämmer ganska bra	4 Stämmer helt	Vet ej	Andel Negativt	Andel Positivt	Medel	Medel 2010
Jag kan rekommendera mitt barns förskola till mina vänner	9 (3%)	15 (5%)	72 (23%)	210 (67%)	8 (3%)	8	90	3,58	
								3.58	3,65





HABO KOMMUN

Sammanfattning

Trivsel: Mycket hög värdering från föräldrarna. Medelvärde på området 3,73

Trygghet: Mycket hög värdering. Medelvärde: 3,65

Pedagogisk verksamhet: Mycket hög värdering från föräldrarna i samtliga frågor förutom synliggörandet av den dagliga verksamheten kopplat till förskolans läroplan. En ökning har ändå skett från föregående år. Ett resultat av att personalen på förskolan lyft frågan i sina kvalitetsredovisningar och utformat detta som ett prioriterat mål. Flera förskolor säger att trots att man tydligt anslår och informerar om vad man gör läser inte föräldrarna information.

Information och delaktighet: Hög värdering på fyra utav fem delfrågor. Medelvärde 3,4. Frågan om information om mitt barns utveckling faller lite. 13 % anser inte att de får tillräcklig information. Något som de förskolor som får ett negativt utslag på denna fråga måste komma till rätta med.

Kost: Ett medelvärde som ligger över 3,0 ger en bra värdering kring frågeområdet.

Miljö: Medelvärde på 3,6 är en mycket positiv värdering från föräldrarna.

Övrigt: 90 % kan rekommendera sitt barns förskola till sina bästa vänner vilket är en hög värdering och visar att kvalitén rakt över upplevs som god bland förskolorna i Habo.
Medelvärdet är 3,58.

Mest positiva svar: Föräldrarna upplever att deras barn trivs mycket bra i förskolan. (3,75)

Föräldrarnas ger uttryck för ett mycket högt förtroende för de vuxna på förskolan (3,74)

Föräldrarna upplever att de vuxna på förskolan bemöter deras barn på ett bra sätt. (3,61)

Föräldrarna upplever att de vuxna på förskolan bemöter dem själva som föräldrar på ett professionellt sätt . (3,56)

Föräldrarna upplever att de får den information från förskolan som de efterfrågar. (3,45)

Föräldrarna kan i hög grad rekommendera sitt/sina barns förskola till sina bästa vänner. (3,58)

Mest negativa svar: Frågan om synliggörandet av verksamhet kopplad till läroplan (3,27) och information om barnet (medel 3,24) är trots det höga medelvärdet ändå en indikation om ett förbättringsområde att arbeta med på de förskolor detta gäller.