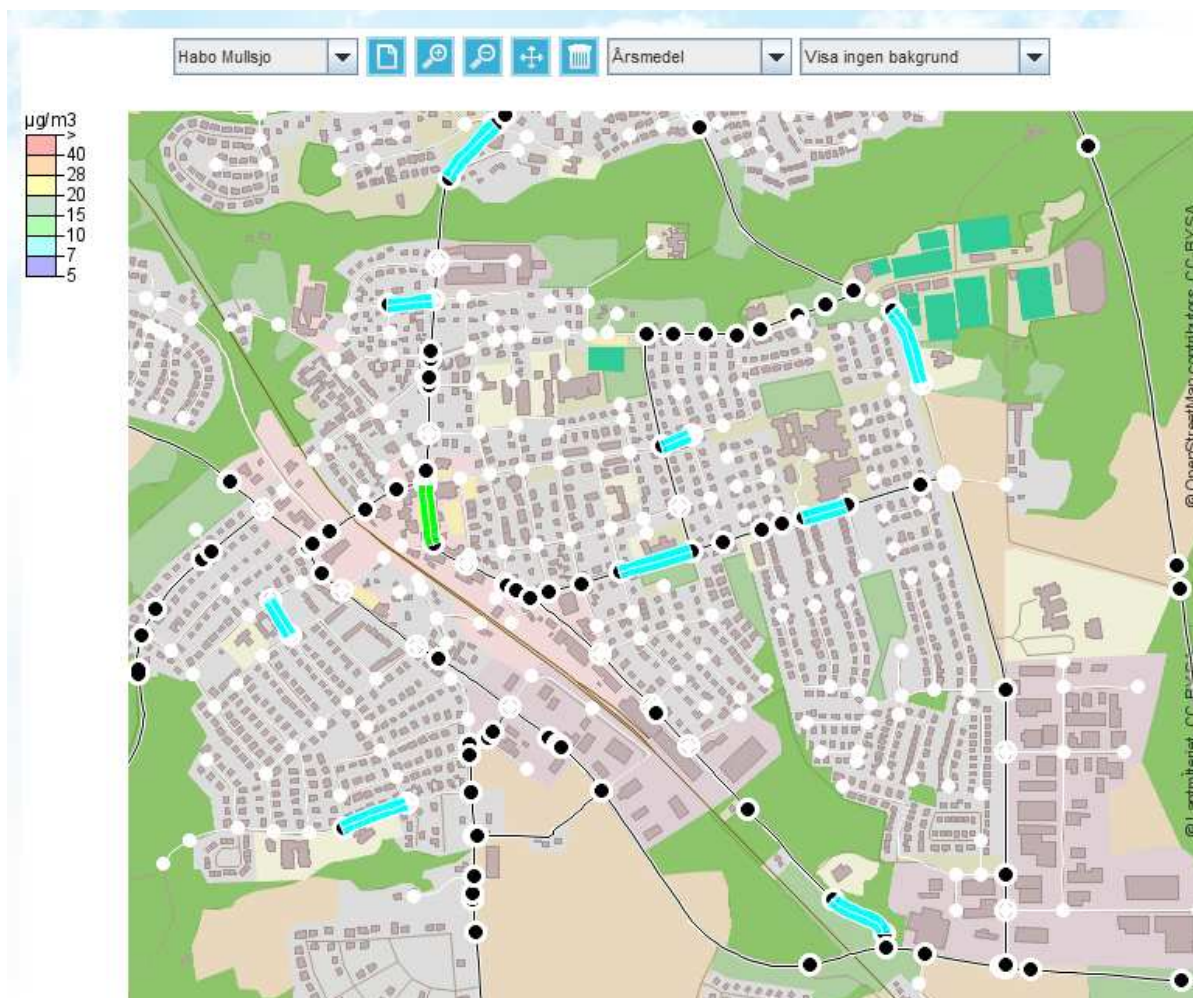
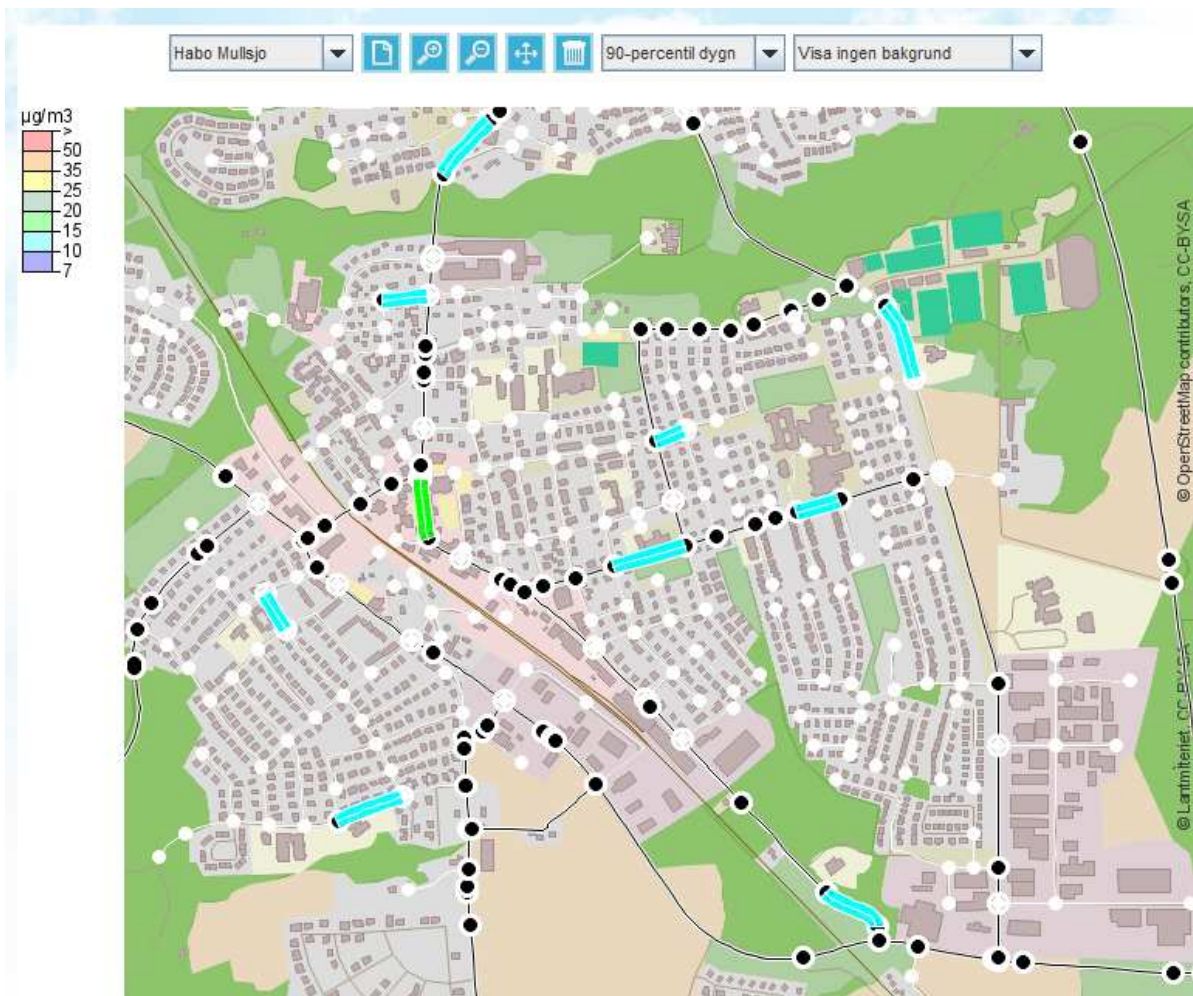


Halkkartor för gator i Habo avseende år 2016



Figur 1 Beräknad årsmedelhalt av partiklar PM10 i Habo 2016.

Rött: Överskrider miljö kvalitetsnormen – kommunen måste normalt skyndsamt åtgärda så att normen klaras.
Orange/Gult: Överskrider övre/nedre utvärderingströskel – ställer olika krav på kommunen att följa upp.
Grönt (två nyanser): Halt under nedre utvärderingströskel – inga särskilda uppföljningskrav.
Blått (två nyanser): Halt långt under utvärderingströsklarna – god luftkvalitet avseende detta ämne och haltmått.



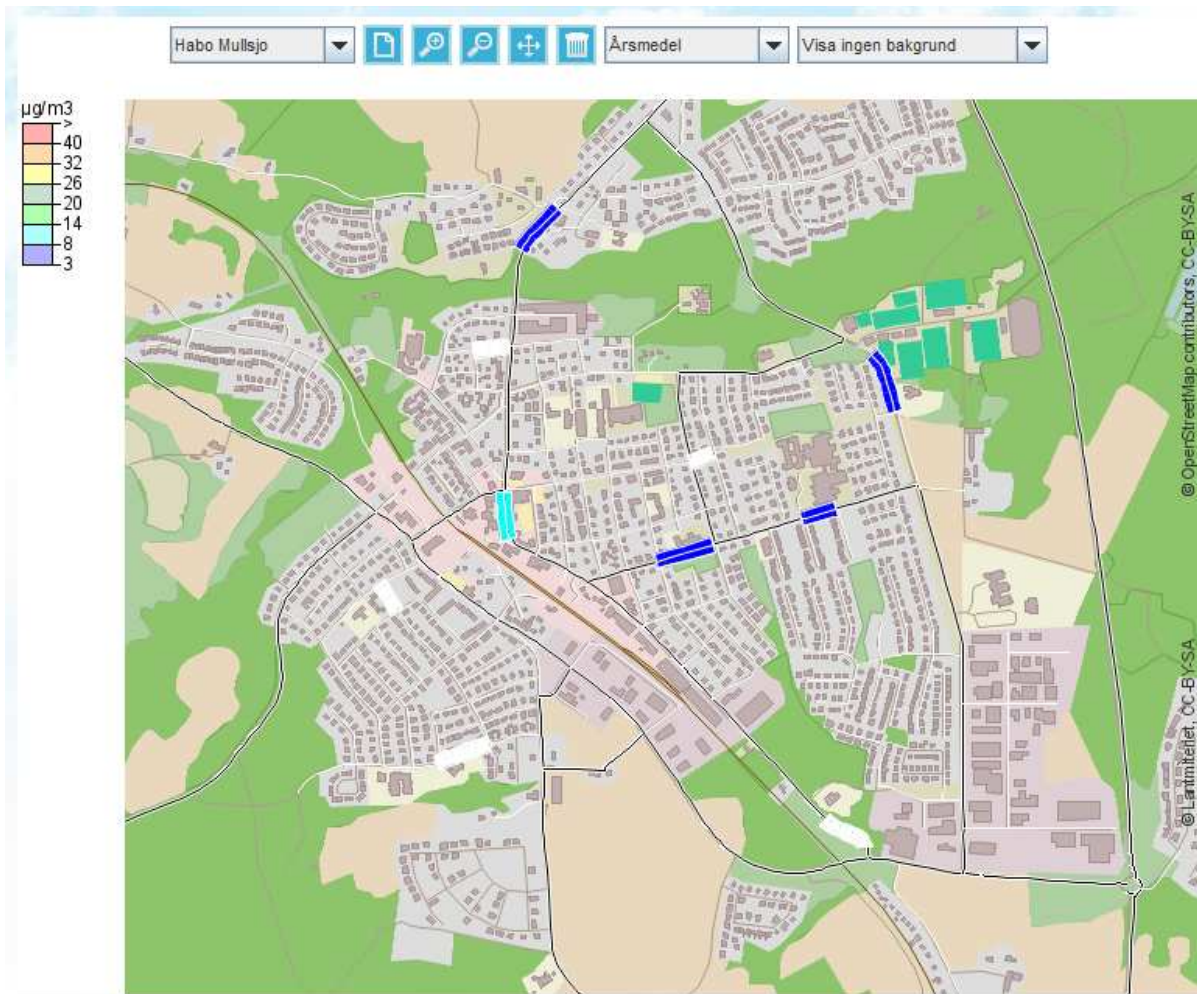
Figur 2 Beräknad 90-percentil av dygnsmedelhalter partiklar PM10 i Habo 2016.

Rött: Överskrider miljö kvalitetsnormen – kommunen måste normalt skyndsamt åtgärda så att normen klaras.

Orange/Gult: Överskrider övre/nedre utvärderingströskel – ställer olika krav på kommunen att följa upp.

Grönt (två nyanser): Halt under nedre utvärderingströskel – inga särskilda uppföljningskrav.

Blått (två nyanser): Halt långt under utvärderingströsklarna – god luftkvalitet avseende detta ämne och haltmått.



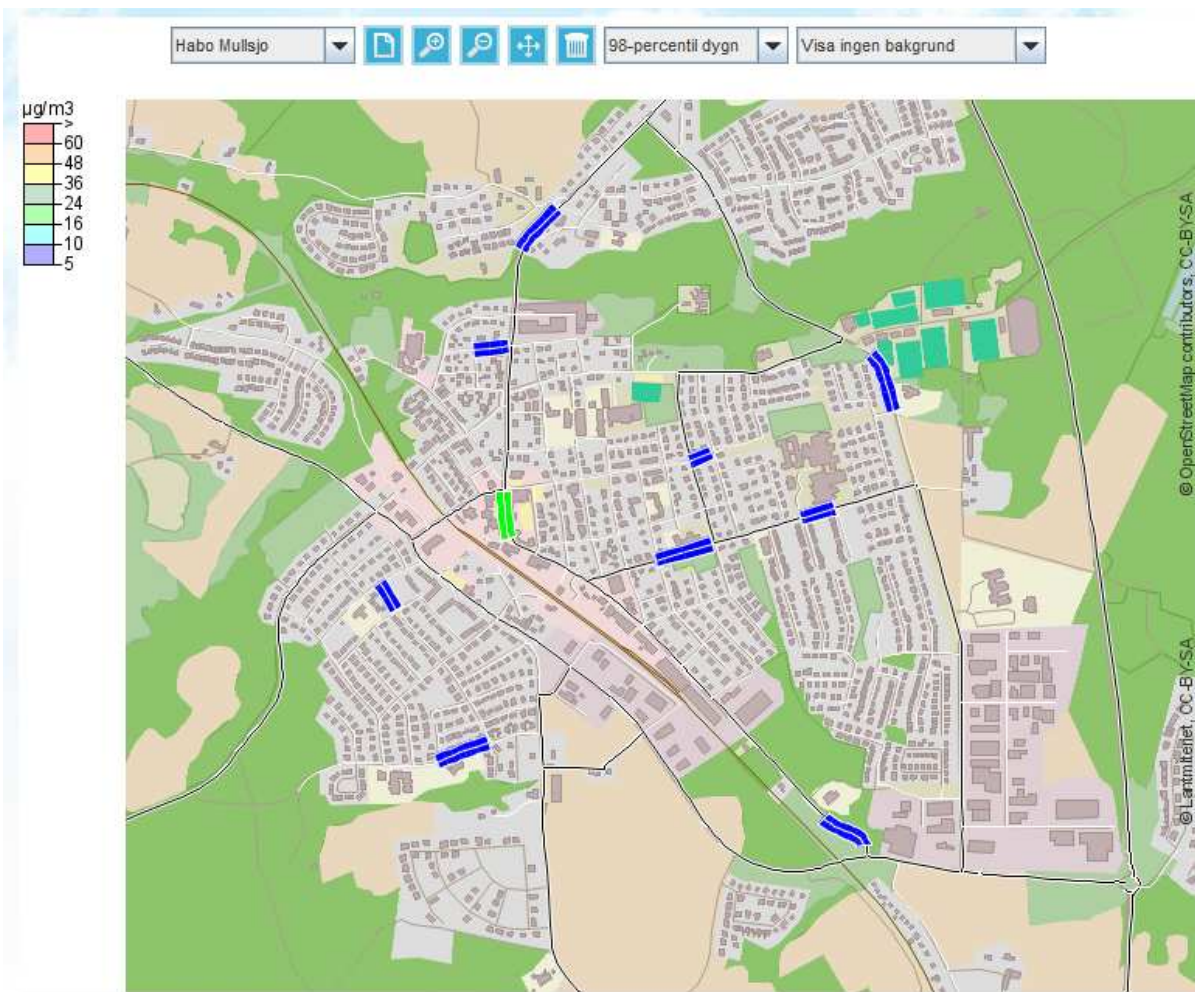
Figur 3 Beräknad årsmedelhalt av NO_2 i Habo 2016.

Rött: Överskrider miljö kvalitetsnormen – kommunen måste normalt skyndsamt åtgärda så att normen klaras.

Orange/Gult: Överskrider övre/nedre utvärderingströskel – ställer olika krav på kommunen att följa upp.

Grönt (två nyanser): Halt under nedre utvärderingströskel – inga särskilda uppföljningskrav.

Blått (två nyanser): Halt långt under utvärderingströsklarna – god luftkvalitet avseende detta ämne och haltmätt.



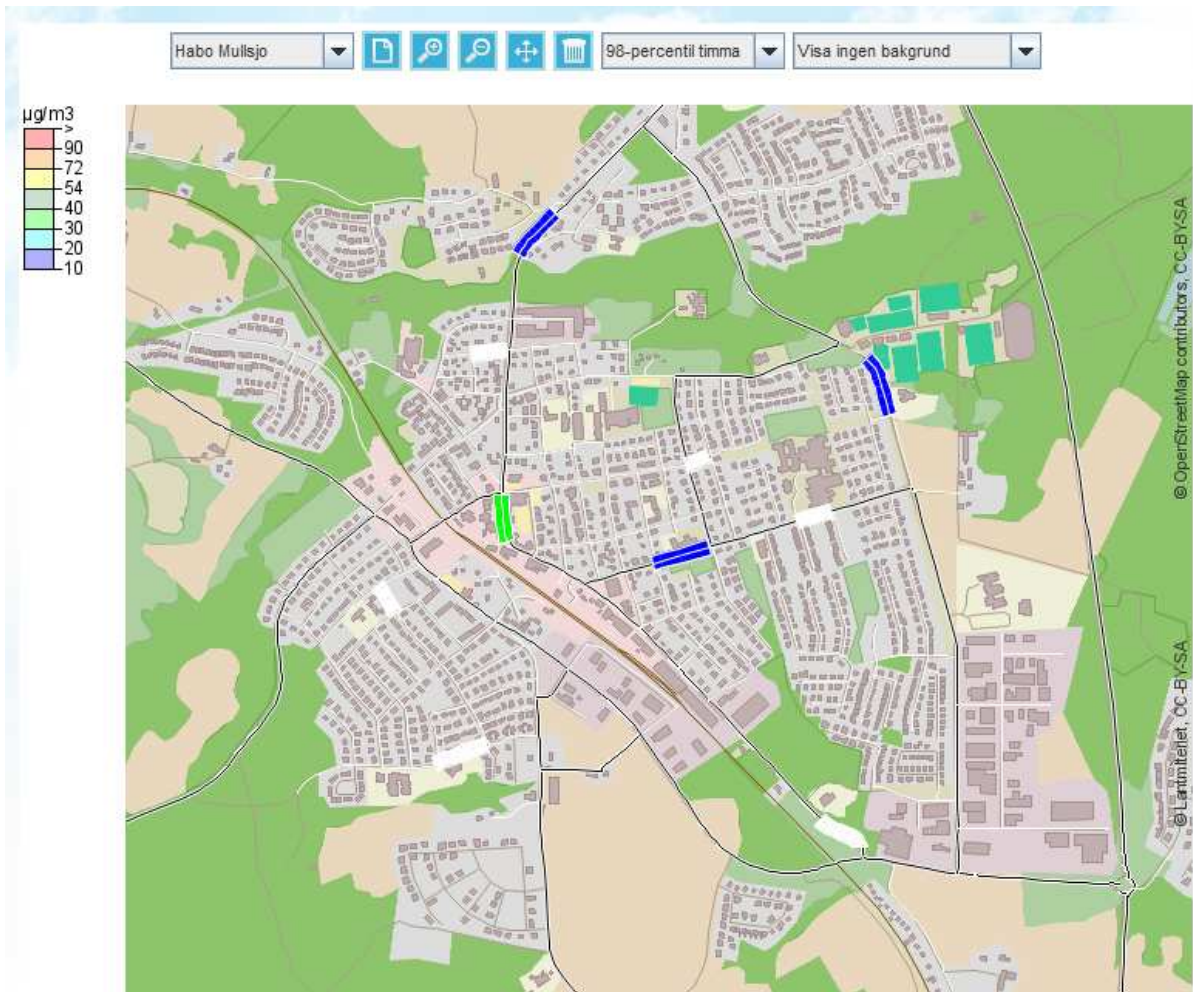
Figur 4 Beräknad 98-percentil av dygnsmedelhalter NO_2 i Habo 2016.

Rött: Överskrider miljö kvalitetsnormen – kommunen måste normalt skyndsamt åtgärda så att normen klaras.

Orange/Gult: Överskrider övre/nedre utvärderingströskel – ställer olika krav på kommunen att följa upp.

Grönt (två nyanser): Halt under nedre utvärderingströskel – inga särskilda uppföljningskrav.

Blått (två nyanser): Halt långt under utvärderingströsklarna – god luftkvalitet avseende detta ämne och haltmått.



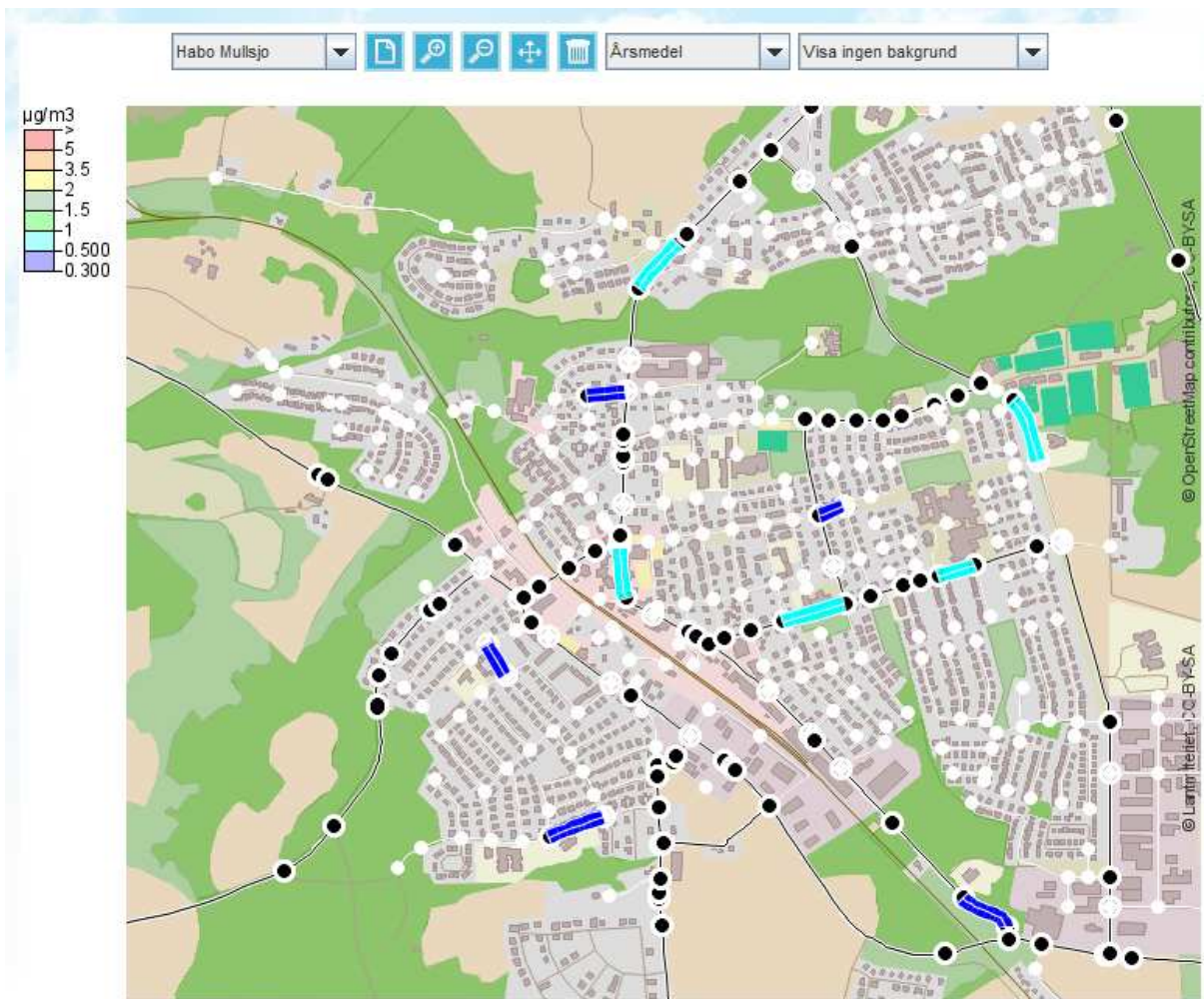
Figur 5 Beräknad 98-percentil av timmedelhalter NO_2 i Habo 2016.

Rött: Överskrider miljö kvalitetsnormen – kommunen måste normalt skyndsamt åtgärda så att normen klaras.

Orange/Gult: Överskrider övre/nedre utvärderingströskel – ställer olika krav på kommunen att följa upp.

Grönt (två nyanser): Halt under nedre utvärderingströskel – inga särskilda uppföljningskrav.

Blått (två nyanser): Halt långt under utvärderingströsklarna – god luftkvalitet avseende detta ämne och haltmätt.



Figur 6 Beräknad årsmedelhalt av bensen i Habo 2016.

Rött: Överskrider miljö kvalitetsnormen – kommunen måste normalt skyndsamt åtgärda så att normen klaras.

Orange/Gult: Överskrider övre/nedre utvärderingströskel – ställer olika krav på kommunen att följa upp.

Grönt (två nyanser): Halt under nedre utvärderingströskel – inga särskilda uppföljningskrav.

Blått (två nyanser): Halt långt under utvärderingströsklarna – god luftkvalitet avseende detta ämne och haltmått.